

Mehr als Pflege



Tagespflege „Am Oderstrom“
Zingelstraße 48 • 16307 Gartz/Oder

Sie sind auf der Suche nach Gesellschaft und wünschen sich eine aktive Tagesgestaltung für Körper und Seele? Brauchen Sie selbst einfach mal eine Pause und suchen nach liebevoller Betreuung für Ihre Angehörigen?

Dann sollten Sie unsere besondere Tagespflege **„Am Oderstrom“** kennen lernen! Schauen Sie doch einfach einmal für einen Probetag vorbei. Unser Tagespflege-Team freut sich darauf, mit Ihnen den Tag zu gestalten. Freizeit- und Therapieangebote möchten wir gemeinsam mit Ihnen auf Ihre Bedürfnisse abstimmen.

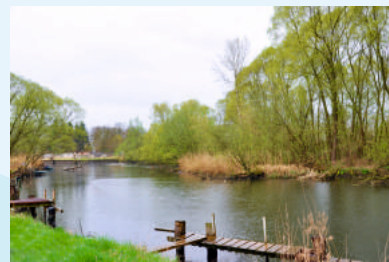


Unsere Tagespflege ist von **Montag bis Freitag** von **8.00 - 16.00 Uhr** für Sie da!

Fühlen Sie sich bei uns wie zuhause, doch nicht allein!

„Ein großes Wohnzimmer für alle“

Unser gemütliches Wohnzimmer und die Therapieküche bieten viel Platz für muntere Plauderstündchen. **Entspannung** können Sie in den neu eingerichteten Ruheräumen finden.



Die **Tagespflege „Am Oderstrom“** zeichnet sich durch ihr gemütliches Ambiente und ihre besondere naturnahe Lage zum Nationalpark „Unteres Odertal“ aus. Spaziergänge an der Oder, bunte Handarbeitsangebote oder das Schwelgen in Erinnerungen beim Durchblättern von Fotoalben sind nur einige Möglichkeiten, die **gemeinsame Zeit** zu gestalten.

Im **persönlichen Gespräch** beraten wir Sie zu unserem Pflege- und Betreuungsangebot. Dabei stehen für uns vor allem Ihre **individuellen Wünsche** im Vordergrund.

Wir möchten Sie mit allen Angeboten in Ihrer Selbstständigkeit, Ihrem Zugehörigkeitsgefühl sowie der **Lebensqualität** fördern und stärken. Bei uns finden Sie und Ihre Angehörigen immer ein offenes Ohr für Ihre Probleme.



Zahlt Ihre Pflegekasse für die Tagespflege?

JA!

Neu ist, dass die Leistungen für die Tagespflege auf gleicher Höhe mit den Pflegesachleistungen ihrer Pflegestufe liegen. Die Tagespflege kann zusätzlich in Anspruch genommen werden, ohne dass die bisherigen Leistungen gekürzt werden.

Die neuen Leistungssätze ab 2017:

Leistungen pro Monat	Pflegegrade				
	1	2	3	4	5
Tagespflege	-	689€	1298€	1612€	1995€
Zusätzlich möglich	125€	125€	125€	125€	125€

Kann ich die Tagespflege auch ohne Pflegegrad besuchen?

Selbstverständlich können Sie die Angebote unserer Tagespflege auch als Selbstzahler nutzen.



Unser Angebot im Überblick:

12 Plätze in der Tagespflege

Gemeinsam mit Ihnen möchten wir den Tagesablauf und die Pflege nach Ihren Bedürfnissen gestalten. Bei unserem professionellen **Fachpersonal** finden Sie Unterstützung und Betreuung.

Wir bieten Ihnen:

Pflegerische Unterstützung...

bei der Körperhygiene, der Ernährung und der Mobilität

...medizinische Unterstützung...

bei der vom Arzt schriftlich angeordneten Behandlungspflege

...Beschäftigung & Betreuung...

mit attraktiven und vielseitigen Freizeit- und Therapieangeboten sowie Festen und Veranstaltungen

...und alles, was Sie sonst noch brauchen,

wie Termine beim Friseur und bei Ärzten, Inanspruchnahme therapeutischer oder rehabilitativer Maßnahmen und die Vermittlung von Unternehmen, die auf Rollstuhltransport spezialisiert sind.

Gemeinsame Mahlzeiten

- Reichhaltiges Frühstück
- Warmes Mittagsangebot
- Kaffee & Kuchen

Fahrdienst

Auf Wunsch Fahrservice zur Tagespflege und zurück nach Hause

Hier geht's zu unseren Angeboten!



Diakonie Pflegedienst gGmbH
in Vorpommern
www.diakonie-pflegedienst.de



So erreichen Sie uns:

Tagespflege „Am Oderstrom“

Zingelstraße 48 • 16307 Gartz/Oder



Pflegedienstleiterin:

Claudia Fietz

Tel.: 0 33 33 2 - 87 58 60

Fax.: 0 33 33 2 - 89 17

E-Mail: tp-gartz@diakonie-pflegedienst.de

12
Plätze!

Schnell noch einen Platz sichern!

Unser Team freut sich darauf,

Sie kennen zu lernen!

Könnte die Tagespflege „Am Oderstrom“
auch Ihr neues „zweites Zuhause“ werden?

Warten Sie nicht lange!

Melden Sie sich am besten
gleich bei uns und vereinbaren
einen Probetag!

Diakonie-Pflegedienst
Tagespflege
Am Oderstrom



Mo-Fr
8-16 Uhr

Ein großes Wohnzimmer für alle

Noch Fragen?

Melden Sie sich doch gleich bei uns!

Tel.: 0 33 33 2 - 87 58 60